



LED pásek WG2 s aplikací

WINNER GROUP-WG, s.r.o. Žihla 997, 739 91, Jablunkov, CZ
servis@winner-mobile.com; IČO: 26788357

UŽIVATELSKÝ MANUÁL

Vážení zákazníci,

děkujeme Vám za Vaši důvěru a za nákup našeho produktu. Tento návod k obsluze je součástí výrobku a obsahuje důležité pokyny k jeho uvedení do provozu a obsluze. Pokud výrobek předáte jiným osobám, dbejte na to, abyste jim předali i tento návod k obsluze.

Obsah balení:

- 1x LED páska 5m
- 1x USB-A konektor
- Návod k obsluze

Technické specifikace:

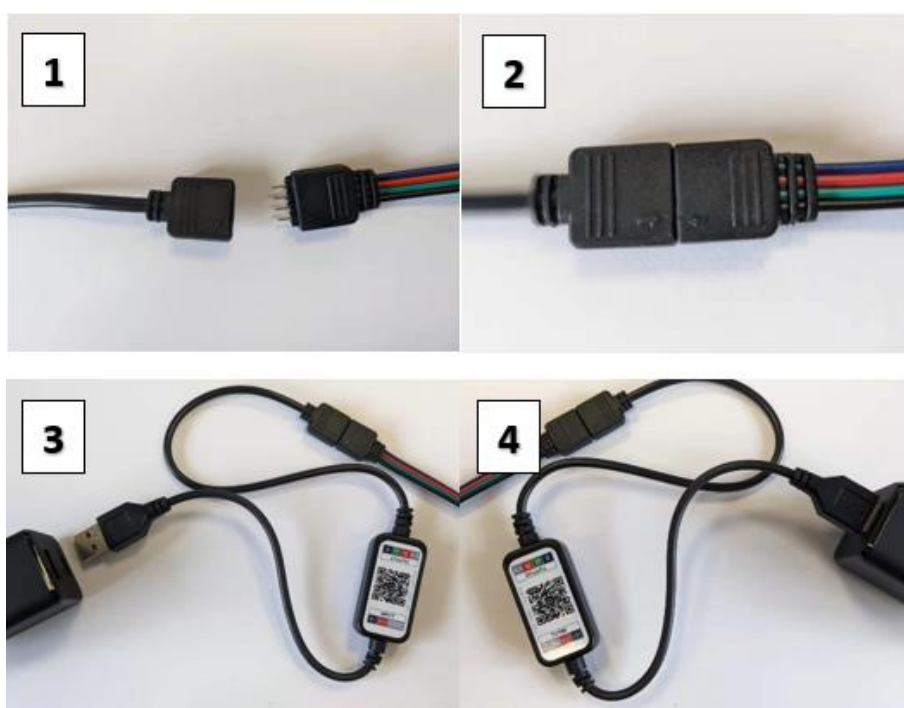
- Bluetooth aplikace pro ovládání
- Podporuje Android 4.4 a vyšší, iOS 10.0 a vyšší
- Teplotní rozmezí pro správné použití produktu: -10°C +35°C
- Rozmezí vlhkosti pro správné použití produktu: ≤80% RH
- Vstupní napětí LED pásky USB-A: 5V/2A, max: 10W
- Typ LED: RGB
- Barva světla: RGB
- Stupeň krytí LED pásky: IP65

Klíčové vlastnosti:

- LED páska se širokou škálou 5050 RGB odstínů
- Snadné ovládání na dálku přes aplikaci
- Možnost zkrácení pásky

Popis produktu WG LED pásky

LED páska od společnosti WG vám rozzáří každou místnost. Má délku 5 metrů. Délku LED pásku si můžete upravit odstříhnutím ve vyznačených spojovacích bodech, kde je přesně vyznačena linie řezu.



Ovládání přes aplikaci

Připojte WG LED pásku k napájení přes USB type A a ovládejte osvětlení pohodlně na dálku z aplikace ve svém chytrém telefonu. V aplikaci si lze nastavit barevný odstín, na výběr máte širokou škálu RGB barev.

Návod na instalaci aplikace:

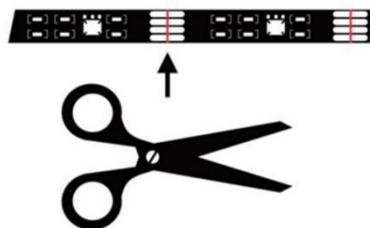
- Pomocí QR kódu na USB-A konektoru si stáhněte LED LAMP aplikaci do svého telefonu nebo vyhledejte LED LAMP aplikaci v APP Store nebo Google Play Store.
- Jestliže máte správně nainstalovanou aplikaci, ujistěte se, že máte na svém mobilním zařízení zapnutou funkci Bluetooth.
- Zapojte LED pásku do napájení a otevřete si LED LAMP aplikaci. Mobilní přístroje Android vyžadují povolit přístup k lokaci.
- Zapněte aplikaci a klikněte na tlačítko „Přidat zařízení“ (pokud již nějaké zařízení přidané máte, použijte ikonu „+“ v pravém horním rohu).

Nelze se připojit. Odstraňování problémů:

- Zkontrolujte, zda je napájení LED pásky v pořádku.
- Zkontrolujte, zda je zapnuto Bluetooth.
- Zkontrolujte, zda není připojen další mobilní telefon. Bluetooth 4.0 podporuje připojení pouze jednoho zařízení.

Zkrácení pásky:

1. Před zkrácováním/odstřížením pásky se ujistěte, že páska není zapojena do elektřiny.
2. Odměřte a ustříhnete pásku v místě přerušení, tak aby pokrývala vámi zvolenou vzdálenost, kterou chcete nasvítit. Po odstřížení zkontrolujte přesnost stříhu a neporušenost krytí kontaktů na pásce. V případě porušení celistvosti krytí kontaktů doporučujeme tyto místa zalepit tepelně odolným, nevodivým, transparentním lepidlem. Páska může být nalepena pouze na rovný nepórovitý povrch.
Pozn.: Před ustřížením vždy zkontrolujte, že část, kterou budete nalepovat, je zakončena USB-A konektorem.
3. Postupně od místa, kde předpokládáte napojení pásky přes USB-A, odlupujte ochranu papírovou vrstvou a nalepujte pásku.
Pozn.: Před lepením doporučujeme plochu, na kterou budete pásku lepit, zbavit všech nečistot a mastnoty.



Pokyny k použití:

1. Ujistěte se, že specifikace připojení vašeho mobilního zařízení odpovídají technickým parametrům nabíječky. Před použitím si pečlivě přečtete pokyny k obsluze vašeho mobilního zařízení.
2. USB kabel dodávaný společně s výrobkem není určen k datovému přenosu.
3. Umístěte nabíječku na hladký, rovný a ohnivzdorný podklad.
4. Připojte nabíječku k cestovnímu adaptéru. Ujistěte se, že použitý USB adaptér má správné parametry a je schopen dodávat potřebný proud.

Bezpečnostní pokyny:

- Z bezpečnostních důvodů neprovádějte žádné zásahy do zařízení. Neodborné úpravy mohou poškodit produkt a způsobit vážná zranění. Případné opravy svěřte odbornému servisu.
- Uchovávejte mimo dosah dětí.
- Nevystavujte tento výrobek přílišné vlhkosti, nenamáčejte jej do vody, nevystavujte jej vibracím, otřesům a přímému slunečnímu záření. Uchovávejte produkt v suchu.
- Nepoužívejte zařízení v prostředí, ve kterém teplota dosahuje úroveň 45°C nebo víc.
- Nevhazujte do ohně – hrozí riziko exploze.
- Nepoužívejte produkt, pokud byl poškozen nebo podezřele zapáchá.

Informace o likvidaci a recyklaci:

Elektronické a elektrické produkty nesmějí být vhazovány do domovních (směsných) odpadů, ale vyhazují se do elektroodpadu. Likvidujte odpad na konci doby životnosti výrobku přiměřeně podle platných zákonných ustanovení. Prosím šetřete životní prostředí.

Certifikace a normy:

Tento výrobek splňuje veškeré základní požadavky směrnic EU, které se na něj vztahují. EU prohlášení o shodě: www.winner-mobile.com

Technická podpora

V případě jakýchkoliv dotazů se obraťte na naši technickou podporu servis@winner-mobile.com